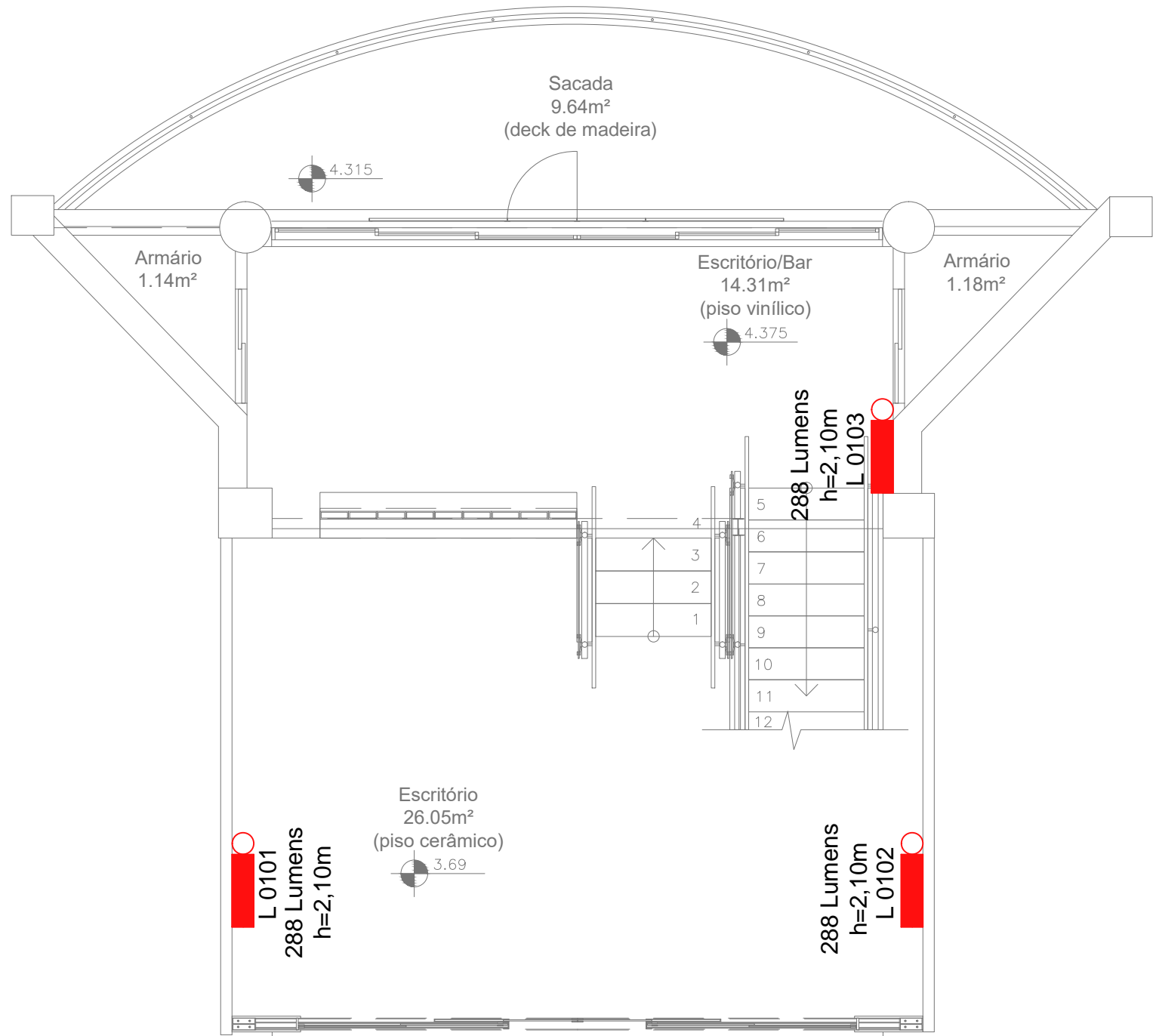


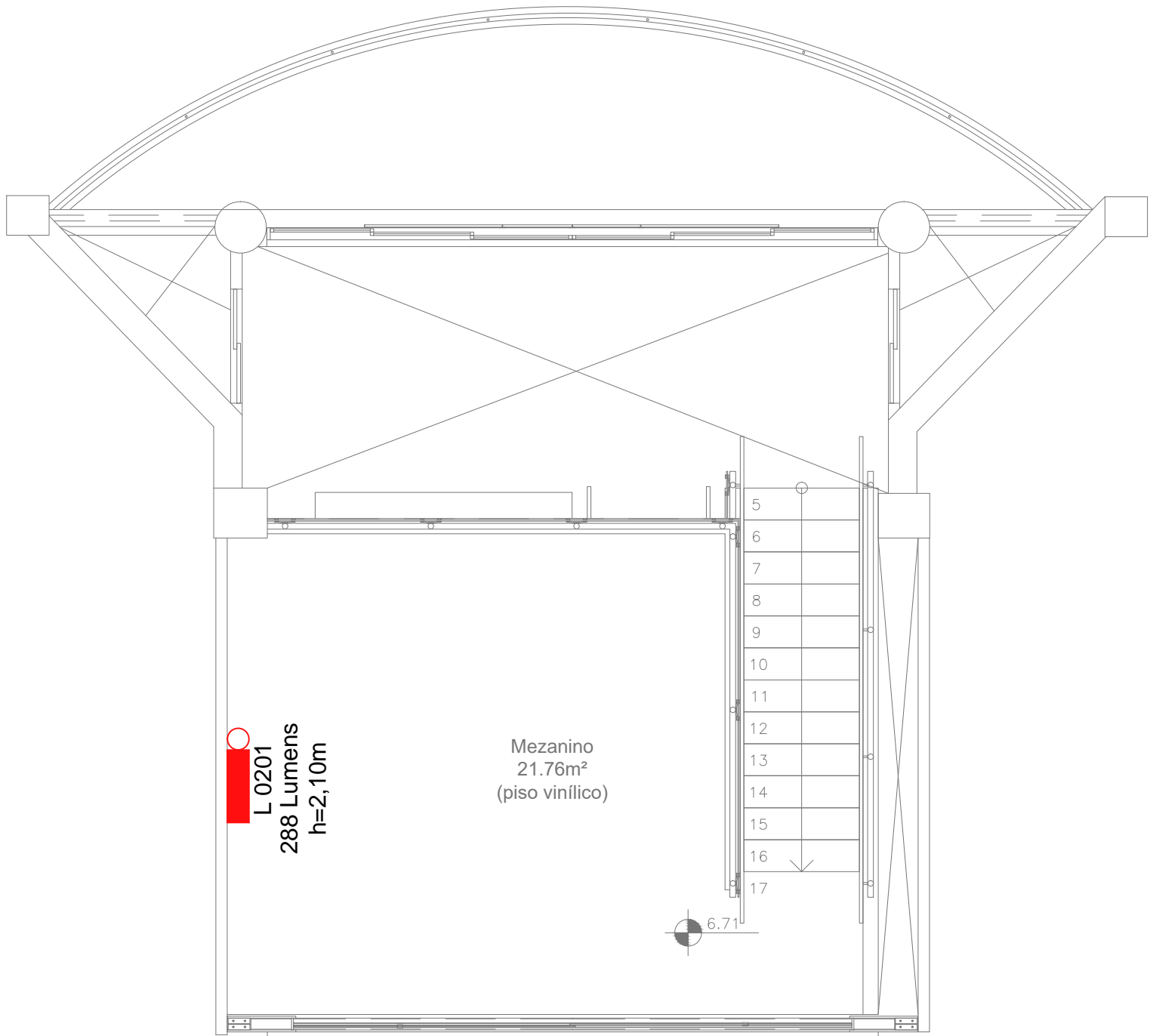
LEGENDAS

Luminária de Emergência  
Luminária de 288 Lumens



PLANTA BAIXA - TÉRREO  
ILUMINAÇÃO DE EMERGÊNCIA

ESC.:1/50



PLANTA BAIXA - MEZANINO  
ILUMINAÇÃO DE EMERGÊNCIA

ESC.:1/50



INSTITUTO FEDERAL  
Sul-rio-grandense



DPO- DIRETORIA DE PROJETOS E OBRAS  
Rua Gonçalves Chaves, 3218 - CEP 96015-560 - PELOTAS/RS  
Fones: (53) 3026.6209 / 3026.6210 / 3026.6211  
dpo@ifsul.edu.br / dpo\_cproj@ifsul.edu.br / dpo\_cfisc@ifsul.edu.br

RESPONSÁVEL TÉCNICO  
PROJETO

RESPONSÁVEL TÉCNICO  
EXECUÇÃO

PROPRIETÁRIO

PARQUE TECNOLÓGICO

AV. DOMINGOS DE ALMEIDA, N° 1785 - AREAL - PELOTAS-RS

PROJETO DE PREVENÇÃO CONTRA INCÊNDIO

ÁREA DA OBRA

74.08 m²

VISTO

OBRA

REI 001/2019

DESENHO

GERSON/MICHEL

DATA

MAIO/2020

ESCALA

INDICADA

PRANCHA

PPCI 01/03

PPCI - ILUMINAÇÃO DE EMERGÊNCIA